

## ОПИСАНИЕ МЕСТОПОЛОЖЕНИЯ ГРАНИЦ

Публичный сервитут для размещения (эксплуатации) объекта электросетевого хозяйства «ВЛ-0,4 кВ от ТП № 118»

(наименование объекта, местоположение границ которого описано (далее - объект))

### Раздел 1

#### Сведения об объекте

№ п/п	Характеристики объекта землеустройства	Описание характеристик
1	2	3
1	Местоположение объекта	Республика Карелия, Сортавальский район, п. Хотинлахти
2	Площадь объекта ± величина погрешности определения площади ( <b>P ± ΔP</b> )	2751 кв.м. +/- 36 кв.м.
3	Иные характеристики объекта	Публичный сервитут. Цель установления публичного сервитута – для размещения (эксплуатации) объекта электросетевого хозяйства «ВЛ-0,4 кВ от ТП № 118». Срок 49 лет.

Раздел 2

Сведения о местоположении границ объекта

1. Система координат: МСК-10 зона 1

2. Сведения о характерных точках границ объекта

Обозначение характерных точек границ	Координаты, м		Метод определения координат характерной точки	Средняя квадратическая погрешность положения характерной точки (M <sub>i</sub> ), м	Описание обозначени я точки на местности (при наличии)
	X	Y			
1	2	3	4	5	6
1	333476.72	1322623.96	геодезический	0.2	-
2	333475.26	1322607.40	геодезический	0.2	-
3	333476.42	1322591.56	геодезический	0.2	-
4	333472.52	1322585.89	геодезический	0.2	-
5	333474.11	1322585.53	геодезический	0.2	-
6	333473.42	1322582.81	геодезический	0.2	-
7	333471.69	1322583.24	геодезический	0.2	-
8	333474.41	1322578.57	геодезический	0.2	-
9	333469.11	1322573.15	геодезический	0.2	-
10	333458.69	1322534.70	геодезический	0.2	-
11	333450.57	1322502.14	геодезический	0.2	-
12	333448.05	1322458.58	геодезический	0.2	-
13	333478.42	1322445.46	геодезический	0.2	-
14	333480.20	1322449.59	геодезический	0.2	-
15	333452.72	1322461.46	геодезический	0.2	-
16	333455.04	1322501.46	геодезический	0.2	-
17	333463.05	1322533.56	геодезический	0.2	-
18	333473.14	1322570.84	геодезический	0.2	-
19	333480.03	1322577.87	геодезический	0.2	-
20	333476.29	1322584.30	геодезический	0.2	-
21	333480.51	1322590.45	геодезический	0.2	-
22	333479.27	1322607.37	геодезический	0.2	-
23	333480.74	1322623.95	геодезический	0.2	-
1	333476.72	1322623.96	геодезический	0.2	-
24	333481.62	1322633.94	геодезический	0.2	-
25	333482.84	1322647.72	геодезический	0.2	-
26	333486.69	1322690.31	геодезический	0.2	-
27	333523.55	1322685.04	геодезический	0.2	-
28	333548.86	1322680.65	геодезический	0.2	-
29	333615.63	1322687.50	геодезический	0.2	-
30	333647.45	1322690.64	геодезический	0.2	-
31	333698.95	1322695.10	геодезический	0.2	-
32	333718.60	1322698.07	геодезический	0.2	-
33	333749.22	1322701.39	геодезический	0.2	-
34	333789.21	1322704.36	геодезический	0.2	-
35	333813.73	1322684.41	геодезический	0.2	-
36	333850.15	1322686.23	геодезический	0.2	-
37	333883.25	1322688.06	геодезический	0.2	-

Раздел 2

Сведения о местоположении границ объекта

1. Система координат: МСК-10 зона 1

2. Сведения о характерных точках границ объекта

38	333883.03	1322692.05	геодезический	0.2	-
39	333849.94	1322690.22	геодезический	0.2	-
40	333815.06	1322688.48	геодезический	0.2	-
41	333790.50	1322708.47	геодезический	0.2	-
42	333748.88	1322705.37	геодезический	0.2	-
43	333718.07	1322702.04	геодезический	0.2	-
44	333698.44	1322699.07	геодезический	0.2	-
45	333647.08	1322694.62	геодезический	0.2	-
46	333615.23	1322691.48	геодезический	0.2	-
47	333549.00	1322684.68	геодезический	0.2	-
48	333524.17	1322688.99	геодезический	0.2	-
49	333483.09	1322694.86	геодезический	0.2	-
50	333478.86	1322648.08	геодезический	0.2	-
51	333477.61	1322633.95	геодезический	0.2	-
24	333481.62	1322633.94	геодезический	0.2	-

3. Сведения о характерных точках части (частей) границы объекта

Обозначение характерных точек границ	Координаты, м		Метод определения координат характерной точки	Средняя квадратическая погрешность положения характерной точки (M <sub>i</sub> ), м	Описание обозначени я точки на местности (при наличии)
	X	Y			
1	2	3	4	5	6
Часть N 1					
-	-	-	-	-	-
-	-	-	-	-	-
Часть N 2					
-	-	-	-	-	-
-	-	-	-	-	-
Часть N					
-	-	-	-	-	-
-	-	-	-	-	-



Схема расположения границ публичного сервитута  
для размещения (эксплуатации) объекта электросетевого хозяйства «ВЛ-0,4 кВ от ТП № 118»

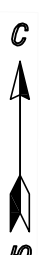
в границах земельных участков с кадастровыми номерами :10:07:0040803:21,  
кадастровые кварталы: 10:07:0040803, 10:07:0040802.  
Республика Карелия, Сортавальский район, п. Хотинлахти.



Условные обозначения

— - проектные границы публичного сервитута





Лист1  
Лист2

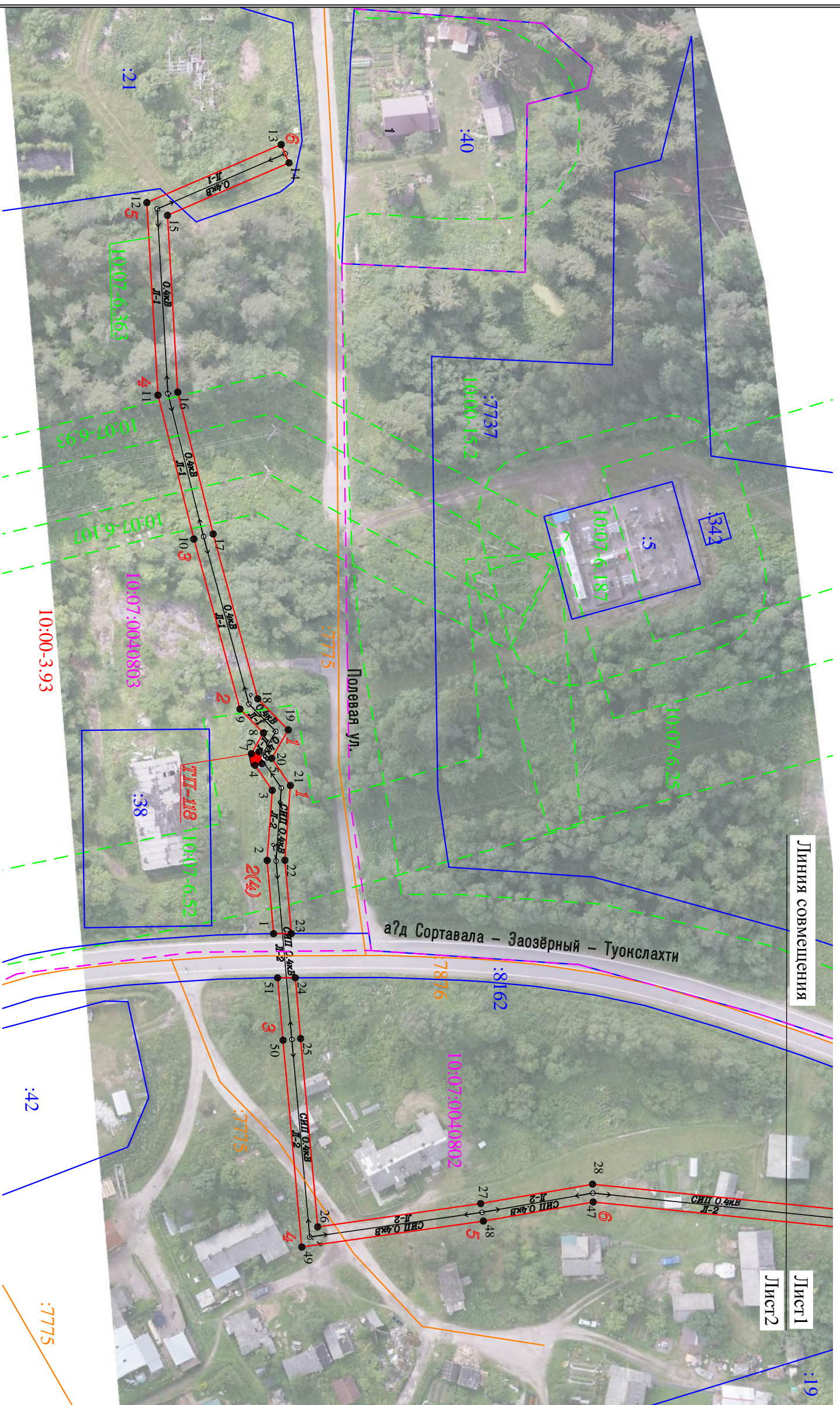
Линия совмещения

Масштаб 1 : 1000

Условные обозначения

- проектные границы публичного сервитута
- местоположение инженерного сооружения
- 1 - обозначение характерной точки границы
- 5 - номер опоры
- - - граница населенного пункта, данные ЕГРН
- - - граница кадастрового квартала
- - - граница земельного участка, по сведениям ЕГРН
- - - ОКС, по сведениям ЕГРН
- - - граница зоны с особыми условиями использования территории, по сведениям ЕГРН
- - - граница кадастрового квартала
- - - номер кадастрового квартала
- - - обозначение земельного участка в кадастровом квартале, по сведениям ЕГРН
- - - обозначение ОКС, по сведениям ЕГРН
- - - обозначение зоны с особыми условиями использования территории, по сведениям ЕГРН





Лист №2



Условные обозначения

- проектные границы публичного сервитута
- местоположение инженерного сооружения
- 1 - обозначение характерной точки границы
- 5 - номер опоры
- граница населенного пункта, данные ЕГРН
- граница кадастрового квартала
- границы земельного участка, по сведениям ЕГРН
- ОКС, по сведениям ЕГРН
- граница зоны с особыми условиями использования территории, по сведениям ЕГРН
- граница кадастрового квартала
- 10:07:0040802 - номер кадастрового квартала
- :525 - обозначение земельного участка в кадастровом квартале, по сведениям ЕГРН
- :312 - обозначение ОКС, по сведениям ЕГРН
- 10:07:6:363 - номер зоны с особыми условиями использования территории, по сведениям ЕГРН

Масштаб 1 : 1000